

Le BPCO riacutizzate: risultati di un'esperienza di collaborazione ospedale- territorio.

Paola Nigro¹, Paolo Longoni², Fabrizio Montalto²,
Giuseppina Borrini², Ierta Pangrazzi¹, Alberto Premoli¹,
Maurizio Pellegrini¹, Saverio Chirchiglia¹
1 Distretto 2 ASL Città di Milano; 2 MMG Distretto 2

Obiettivi dello studio

- documentare l'approccio professionale di medici di Medicina Generale e di specialisti alla gestione del paziente affetto da BPCO riacutizzata;
- trovare strumenti utili per una concreta integrazione ospedale-territorio.

HANNO PARTECIPATO AL PROGETTO

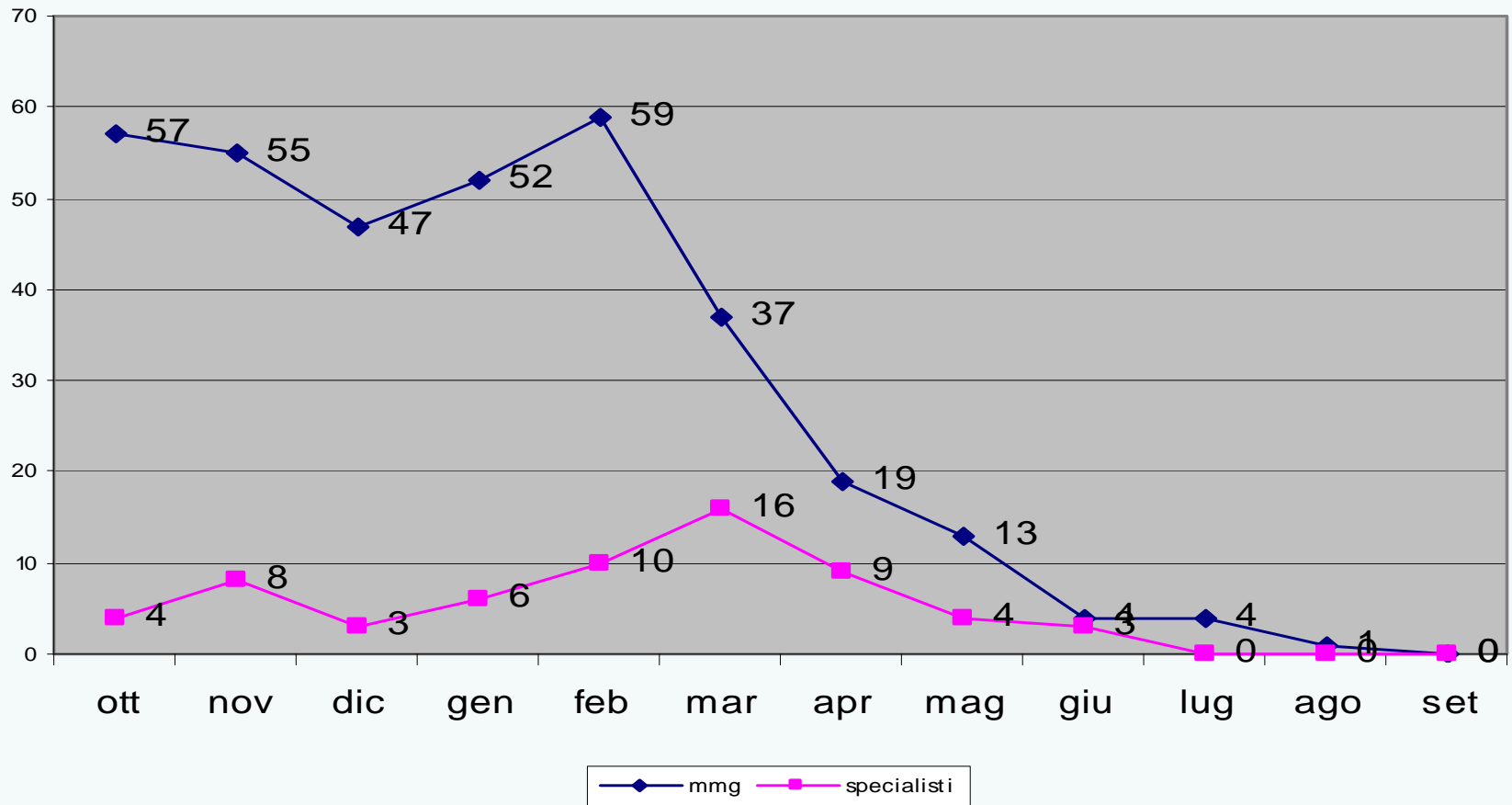
* 62 Medici di Medicina Generale
del Distretto

* 2 Servizi di Fisiopatologia
Respiratoria degli H Sacco e
Niguarda

POPOLAZIONE RECLUTATA nei 12 mesi di rilevazione

MMG	Specialisti ospedalieri	totale
349 (85 %)	63 (15 %)	412

Andamento mensile prime visite



Caratteristiche della popolazione reclutata: 412 pazienti

Sesso: maschi	57.5%
femmine	42.5%
Classi di età:	
≤ 40 anni	0.4%
41-60 anni	14.4%
61-80 anni	68.9%
> 80 anni	15.5%

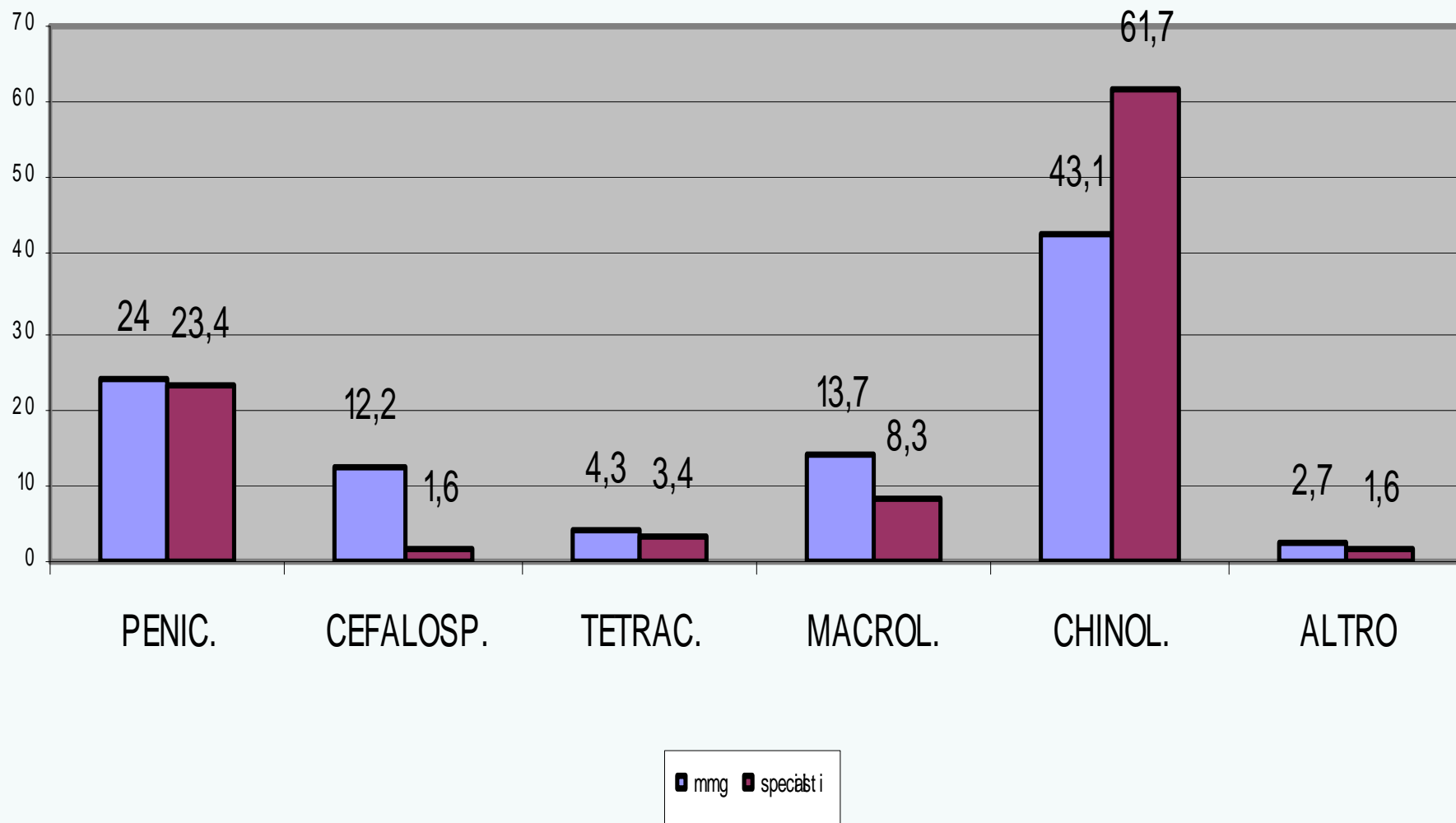
Attitudini gestionali di MMG e specialisti/criticità rilevate

	MMG	Specialisti
PFR	46.1%	84.1%
Vaccinazione antinfluenzale	65.6%	39.7%
Vaccinazione antipneumococcica	10.4%	6.3%

Differenze più significative tra i pazienti osservati dai MMG e dagli specialisti

	Spec. %	MMG %	Significatività
Obesità (BMI>25)	47,6	46,9	no
Ipertensione (PA>140/80)	34,9	26,6	no
Ex fumatori	54,0	37,2	si
O2-terapia	30,1	7,5	si

BPCO/R : TERAPIE PRIME VISITE-ANTIBIOTICI PER CLASSI



Conclusioni e prospettive future

- Fattibilità di protocolli di ricerca collaborativa ospedale-territorio
- Buona integrazione fra diverse figure professionali
- Possibilità di percorsi diagnostico-terapeutici condivisi per
 - presa in carico dei pazienti
 - gestione della diagnosi e della terapia