

Studio Italiano sulla Depressione in Medicina Generale

una proposta di ricerca e formazione

uno studio promosso e coordinato da:

- ✗ Società Scientifiche di Medicina Generale (CSeRMEG, EGPRN)
- ✗ International Society of Drug Bulletins (ISDB)
- ✗ Società Italiana di Farmacia Ospedaliera (SIFO)
- ✗ Aziende Sanitarie Locali

ISD-GP è approvato e finanziato dall'AIFA, Bandi per la Ricerca
Indipendente 2005-2006

depressione perché:

- le dimensioni dichiarate:
 - studio ODIN 2003, 9 paesi europei:
 - uomini: 8,5% (4,4 - 12,7)
 - donne: 13,9% (6,5 - 18,4)
 - Demyttenaere (JAMA 2004): USA 2,5 - 26%
 - causa di 1/3 di tutte le assenze dal lavoro
 - motivo di 1/5 delle consultazioni dei generalisti

perché ...

- i trattamenti farmacologici:
 - dal 2000 al 2002 le prescrizioni di farmaci ADP sono aumentate di 4,5 volte (*banca dati Arno, 26 ASL*)
 - dal 2000 al 2003 le prescrizioni di SSRI sono cresciute del 75% in termini di dosi (*OSMED*)
 - i trattamenti risultano meno efficaci di quelli prescritti dagli specialisti (*Evelyn B. Van Weell*)

perché ...

indagine farmaco-epidemiologica condotta a Verona relativamente al periodo 2001-2005 (*La depressione in MG, Dialogo sui Farmaci n.1/2006*):

- ogni MMG prescrive ADP a circa il 4% degli assistiti (21-60 anni)
- SSRI sono i farmaci di scelta (80%)
- 24% pazienti trattato per massimo 3 mesi, 11% sotto i 3 mesi, 7% trattamento "cronico"

perché ... nella MG:

- chi ha una diagnosi di DEP non risponde ai criteri diagnostici
- chi risponde ai criteri diagnostici ha diagnosi di disturbi organici
- come si spiega:
 - il MMG tiene in gran conto i fattori extra-clinici
 - il MMG impiega categorie diagnostiche orientate alla operatività

(Edo Parma, 1994)

cosa vuol dire?

- la MG ha posizioni 'teoriche' diverse dalla medicina specialistica: diagnosi vs gestione dei pazienti
(*Edo Parma*)
- una condizione non descrivibile secondo il modello convenzionale di malattia:
'prevenzione/diagnosi/trattamento/riabilitazione'
(*EFGP*)

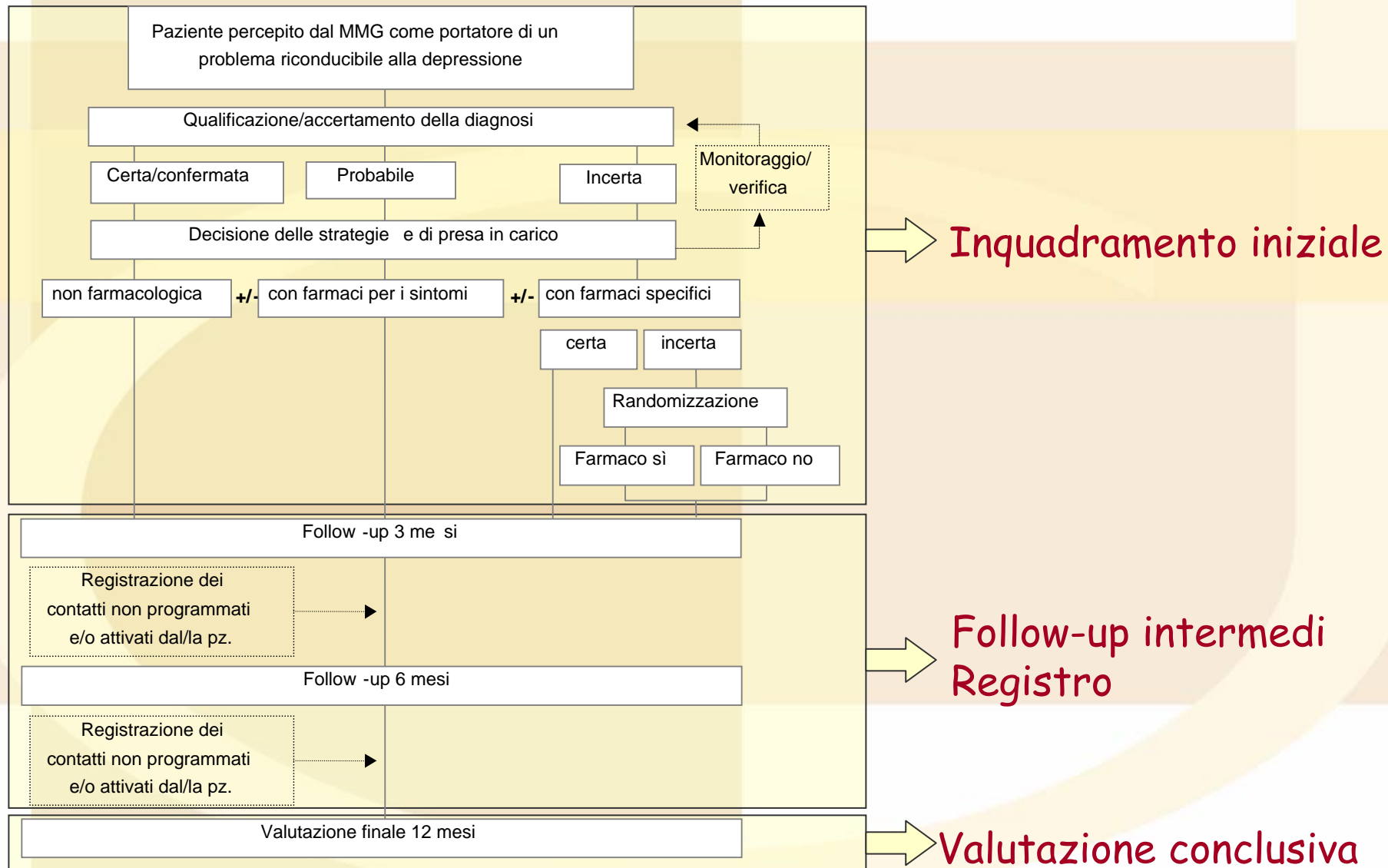
perché ... cosa accade nella MG?

- un modello unico di malattia:
 - la patologia e la sua gravità
 - la disabilità funzionale (impairment)
 - la dichiarazione di infermità dei pazienti e la componente della 'ability to cope'
(*Sergio Bernabè*)
- nella MG la depressione è speculare alle malattie cardiovascolari
- lo stigma: la complicazione in più della malattia mentale

obiettivi pragmatici dello studio ISD-GP

- osservare cosa accade nella MG:
 - assumere la formalizzazione diagnostica dei MMG
 - descrivere una epidemiologia delle cure
 - osservare nel tempo gli esiti clinici della condizione

disegno dello studio



per gli specifici contenuti di aggiornamento e formazione
la proposta ISD-GP si configura come

“Formazione sul campo”

e prevede per i MMG e i farmacisti partecipanti
l'assegnazione di 40 crediti ECM



NON serve che i MMG siano iscritti
al registro per gli sperimentatori.



La rete di ricerca ISD



46 centri

Abruzzo

Teramo

Calabria

ASP Reggio Calabria

ASP Cosenza

Campania

Benevento 1

Napoli 1

Salerno 3

Emilia Romagna

Reggio Emilia

Bologna

Forlì

Friuli Venezia Giulia

Friuli Occidentale

Isontina

Triestina

Medio Friuli

Lazio

Roma A

Roma C

Liguria

ASL 5 "spezzino"

Lombardia

Milano 2

Milano 3

Piemonte

Asti, Novara

Chivasso, TO 1 e 3

Puglia

Bari

Lecce Area Nord

Toscana

Massa Carrara

Lucca

Trentino

APSS Trento

Umbria

Umbria 3

Veneto

Feltre

Bassano del Grappa

Thiene

Ovest Vicentino

Vicenza

Pieve di Soligo

Asolo

Treviso

S. Donà di Piave

Mirano

Chioggia

Alta Padovana

Padova

Este

Legnago

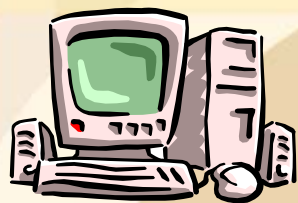
Bussolengo

Verona



ISD: come fare a partecipare?

Form di adesione



www.isd-gp.it

Segreteria scientifico - organizzativa

studioisd@ulss20.verona.it

infoisd@negrissud.it



Modulo di adesione allo studio

Da compilare e rispedire: via fax allo 0872 570 248

Sono interessata/o e desidero ricevere il materiale informativo relativo allo studio

Cognome: _____
 Nome: _____
 ASL: _____

Qualifica professionale: Farmacista Medico di Medicina Generale

Recapiti:
 Via: _____
 Città: _____
 CAP: _____ Prov: _____
 Tel: _____ Fax: _____
 e-mail: _____

- Sono membro del Comitato Etico e posso contribuire all'invio della documentazione per le procedure di approvazione
- Non sono membro ma per l'invio della documentazione per le procedure di approvazione, potete contattare, come membro della Segreteria Scientifica, il collega Dr./Dr.ssa:

Cognome nome: _____
 Tel: _____ Fax: _____
 e-mail: _____

Solo per i Medici di Medicina Generale

- Preferisco utilizzare la versione cartacea della scheda raccolta dati
- Preferisco utilizzare la versione computerizzata della scheda raccolta dati
- Specificare la piattaforma utilizzata: Macintosh PC

Specificare il sistema operativo utilizzato: _____
 (esempio: Windows 2000; Windows XP; Mac Os, etc.)

Data: _____

Segreteria scientifico - organizzativa

Roberta Joppi, Maria Saravara, Lucrezia Fazio
 Dipartimento Farmacologico, Azienda ULSS 20
 Via Sacco D'Acquardo, 1 - 37132 Verona
 Tel. 045 8370007; fax 045 8076000 - e-mail: studioisd@ulss20.verona.it

Lucrezia Anichini, Barbara Lo Strigo, Anna Gallo
 Centro Studi SEPO, Consorzio Mario Negri Sud
 Via Nazionale, 60 - 66030 Santa Maria Imbaro (CH)
 Tel 0872 570300; fax 0872 570248 - e-mail: anichini@negrissud.it



Da sottolineare



Non è previsto alcun pagamento per i medici che parteciperanno



Non prevedendo alcun costo aggiuntivo e alcun tipo di pagamento, **non si rende necessaria alcuna convenzione** tra il proponente lo studio e la ASL.



Considerata la natura osservazionale dello studio, che quindi non prevede interventi diversi da quelli normalmente praticati, **non è necessaria copertura assicurativa aggiuntiva**



ISD e i MMG

81 adesioni



Basilicata: 1

Calabria: 2

Campania: 3

Emilia Romagna: 7

Friuli Venezia Giulia: 3

Lazio: 3

Liguria: 4

Lombardia: 8

Piemonte: 7

Puglia: 3

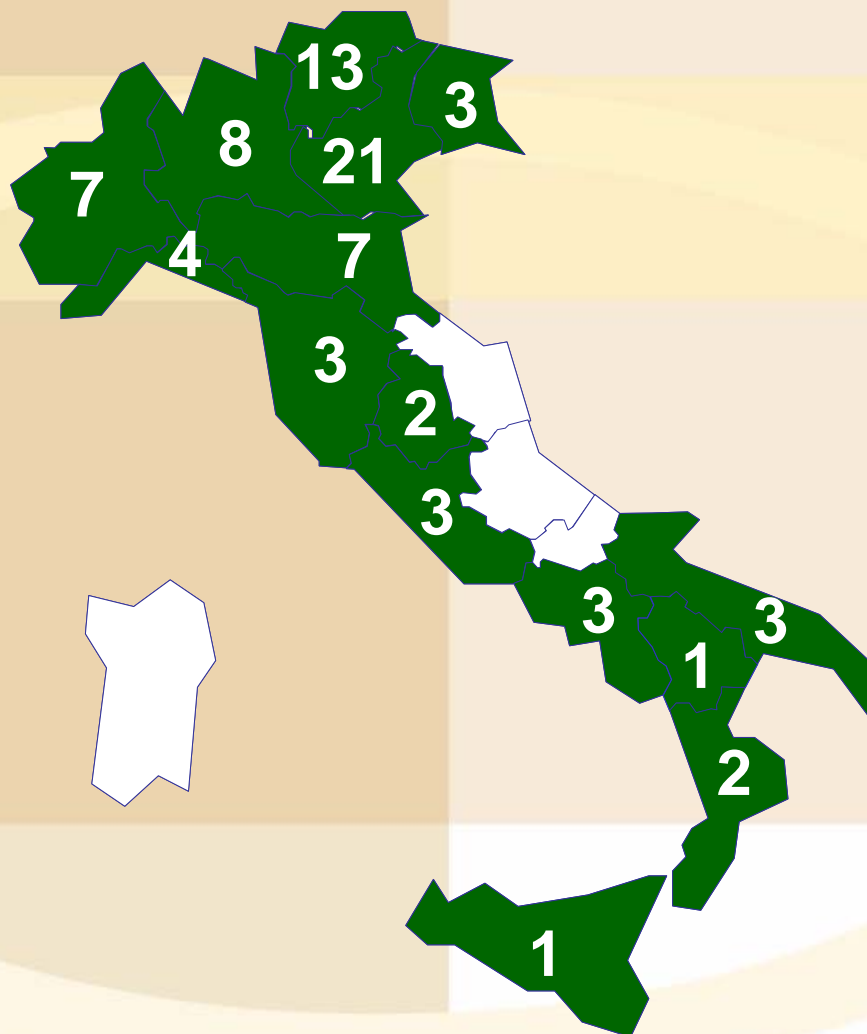
Sicilia: 1

Toscana: 3

Trentino: 13

Umbria: 2

Veneto: 21



grazie per l'attenzione